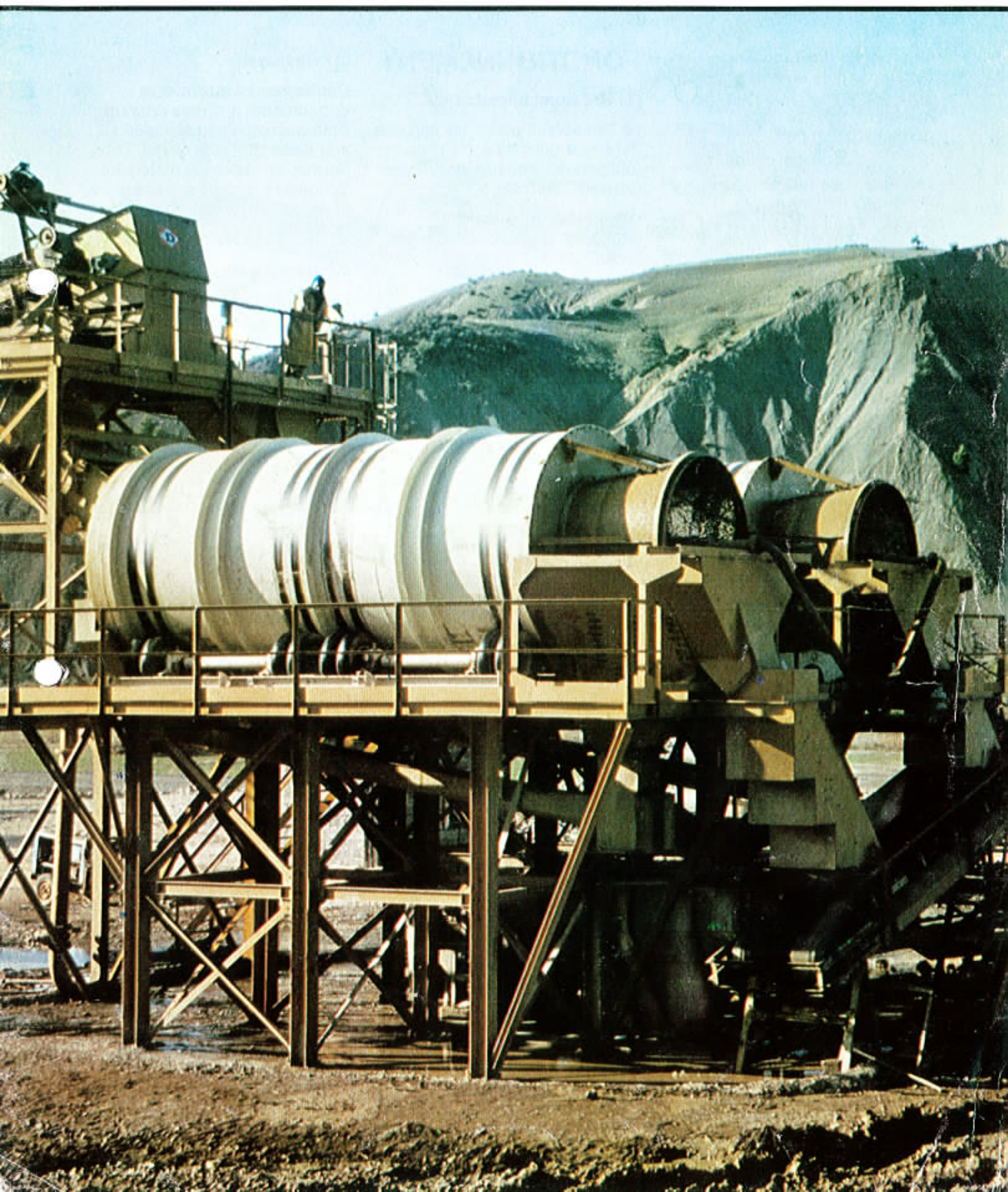


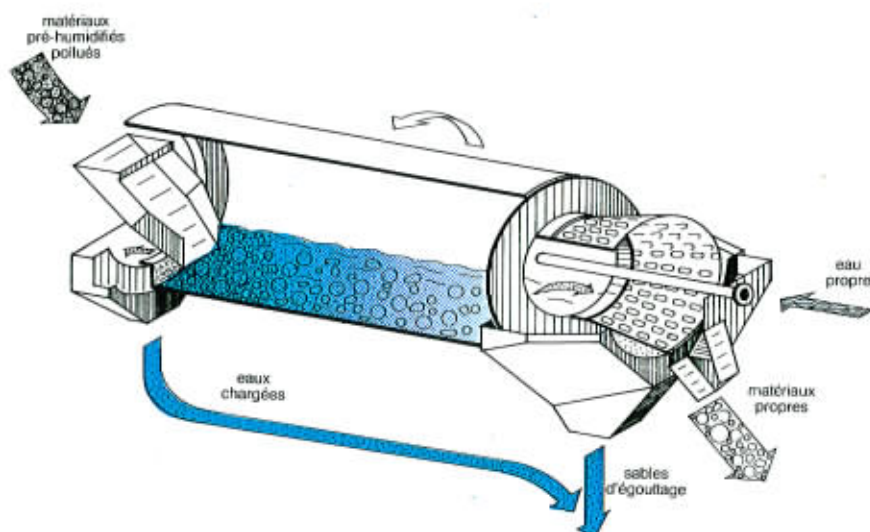
Bergeaud 

 **ORIGINAL**

Laveur - débourbeur type LD



Systeme à contre-courant



PRINCIPE

Les matériaux pré-humidifiés sont brassés et soulevés mécaniquement par un ensemble de palettes et de herse à l'intérieur d'une virole.

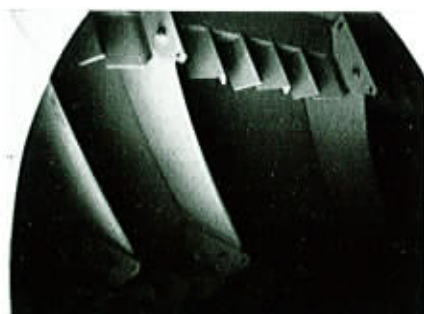
Dans celle-ci circule à contre-courant une nappe d'eau à niveau constant.

Les matériaux cheminent à l'intérieur du tube vers la sortie sous l'effet des palettes (1).

Leur chute répétée sur les herse et leur brassage continu dans la masse d'eau désagrègent et délitent les particules terreuses ou argileuses qui sont évacuées en suspension dans l'eau à l'entrée du tube.

Près de la sortie de la virole, des godets perforés ramassent les produits propres et les poussent vers le cône d'égouttage (2).

C'est dans cette zone qu'est introduite l'eau claire qui rince les matériaux propres avant leur égouttage.



(1) Détail des palettes et herse



(2) Détail du cône d'égouttage (optionnel)

OPTIONS

Cône d'égouttage
Goulotte hydraulique
Equipement caoutchouc

Caractéristiques générales

TYPE LD		13.35	16.40	19.50	22.50	25.60	28.70 *	31.80 *	34.90 *
DIAMETRE TAMBOUR	mm	1.300	1.600	1.900	2.200	2.500	2.800	3.100	3.400
LONGUEUR TAMBOUR	mm	3.500	4.000	5.000	5.000	6.000	7.000	8.000	9.000
MASSE TOTALE	kg	4.300	5.000	10.500	12.400	17.400	24.000	32.000	41.000
PUISSANCE	kW	3,7	5,5	15	18,5	30	45	60	90
GRANULO MAXI	mm	100	125	150	175	200	225	250	275
DEBIT NOMINAL MAXI	t/h	35	50	110	160	220	290	370	460
DEBIT D'EAU	m ³ /h	35	60	110	150	220	290	370	460

NOTA : Les laveurs - débourbeurs marqués * sont des appareils fabriqués à la commande.

Les débits peuvent varier de + ou - 20 % en fonction du degré de pollution des matériaux. >

Les caractéristiques des appareils peuvent être modifiées sans préavis pour vous faire bénéficier des derniers perfectionnements techniques.

ATELIERS BERGEAUD MACON
41, rue de la République
BP 505 - 71009 MACON CEDEX FRANCE
tél. : (85) 38.40.40 - télex 800839

Bureau de Paris :
140-142, rue du Chevaleret
75013 PARIS FRANCE
tél. : (1) 585.30.26 - télex 202755

Bureau de Toulouse :
17, avenue Honoré-Serres
31000 TOULOUSE FRANCE
tél. : (61) 21.05.81 - télex 520371

Bureau de Nantes :
11, rue Bertrand-Geslin
44000 NANTES FRANCE
tél. : (40) 20.12.94 / 20.47.56
télex 700138

REXNORD PROCESS MACHINERY
Armstrong Way,
Great Western Industrial Park
SOUTHALL, MIDDLESEX UB2 4SD
tél. : 01.574 9222 - télex 23108

REXNORD AUFBEREITUNGSTECHNIK
Frankfurter Str. 168 - 172
D-6078 Neu-Isenburg
tél. : (0.61102) 3.80.91 - télex 416183

REXNORD ESPANOLA S.A.
Général Oraa 70 - MADRID 6
tél. : 262.1413 - télex 45573

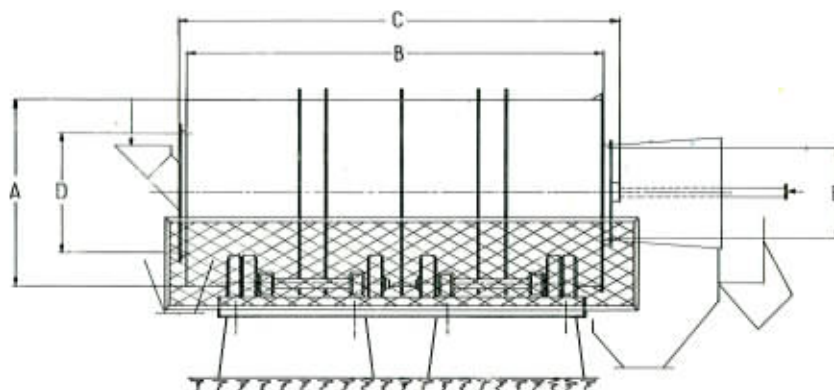
REXNORD INC.
Process Machinery Division
3073, South Chase Avenue
P.O. Box 383
MILWAUKEE WISCONSIN 53201

NORDBERG Mfg Co (S.A.) (Pty) Ltd
Process Machinery Division
P.O. Box 2253
JOHANNESBURG TRANSVAAL 2000

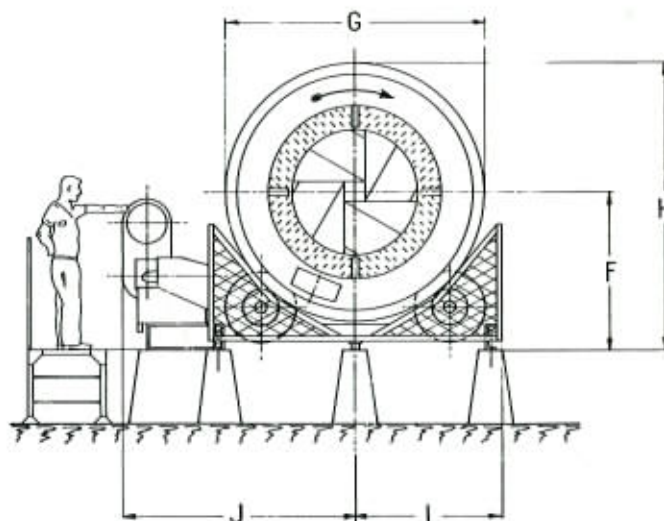
REXNORD INC.
Process Machinery Division
P.O. Box 1330
GUELPH ONTARIO CANADA N1H 6N8

NORDBERG INDUSTRIAL LTDA
D.I. Prof. José Vieira de Mendonça
33200 VESPASIANO MINAS GERAIS BRAZIL

Cotes encombrement des laveurs - débourbeurs en mètres *



Appareils	Cotes	A	B	C	D	E
LD 13.35		1,30	3,50	3,75	0,85	0,80
LD 16.40		1,60	4,00	4,25	1,00	0,90
LD 19.50		1,90	5,00	5,30	1,15	1,00
LD 22.50		2,20	5,00	5,30	1,40	1,30
LD 25.60		2,50	6,00	6,30	1,70	1,45
LD 28.70		2,80	7,00	7,40	2,00	1,75
LD 31.80		3,10	8,00	8,40	2,30	2,00
LD 34.90		3,40	9,00	9,40	2,60	2,30



Appareils	Cotes	F	G	H	I	J
LD 13.35		1,20	1,60	2,00	1,05	1,40
LD 16.40		1,30	1,90	2,25	1,15	1,50
LD 19.50		1,40	2,20	2,50	1,35	2,10
LD 22.50		1,50	2,50	2,75	1,45	2,20
LD 25.60		1,60	2,80	3,00	1,50	2,60
LD 28.70		1,70	3,10	3,25	1,75	2,90
LD 31.80		1,80	3,40	3,50	1,90	3,20
LD 34.90		1,90	3,70	3,75	2,05	3,50

* NOTA : Les cotes données ci-dessus sont approximatives. Elles ne peuvent servir que pour l'établissement d'un avant-projet.